

Yorneo

VELE GERAAKTHEDEN SAMEN VERDRAGEN

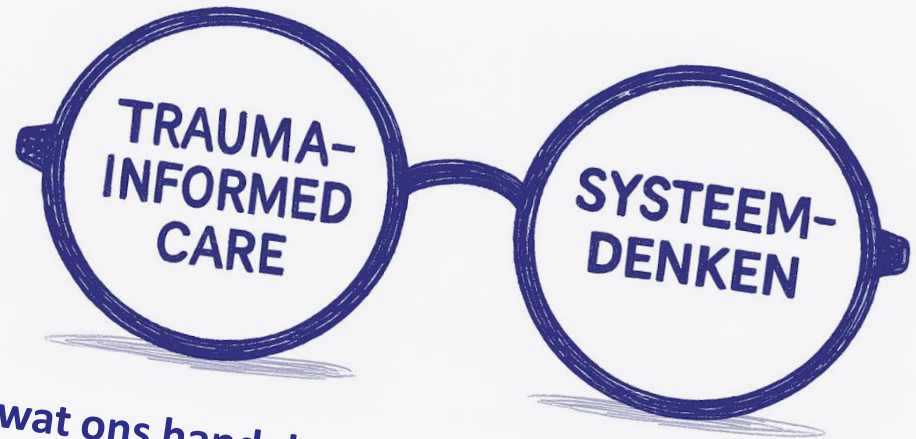
studiedag 10 juni 2026

Annelies Schrieken

*stysteemtherapeut en supervisor en opleider NVRG
stysteemconsulent Yorneo*

Janneke Majoor

*klinisch psycholoog & PhD Candidate VU Amsterdam
(supervisor) orthopedagoog-generalist, gedragstherapeut VGCT, EMDR practitioner
clustermanager hulpverlening Yorneo*



*wat ons handelen richting geeft - met elkaar
deelsessie*

Programma



- Welkom en inleiding
- De eerste lens:
Systeemdenken
- De tweede lens:
Trauma-Informed Care
- Wat ons handelen richting
geeft: samen scherpstellen
- Afsluiting en vragen

Safety is not the absence
of threat.
It is the presence of
connection.

Gabor Maté

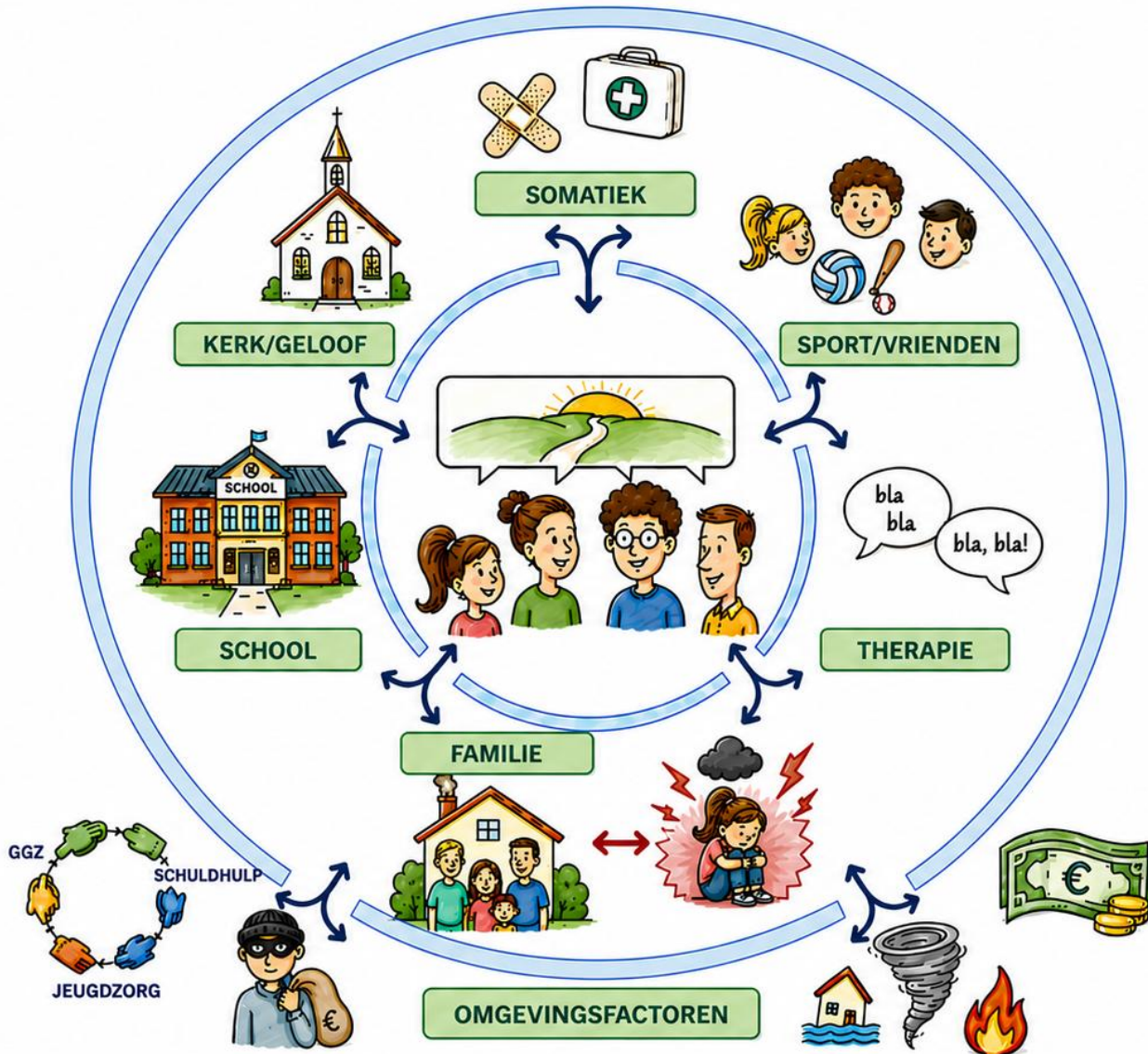
Aanleiding



Vignetten van situaties en vragen van de werkvloer.

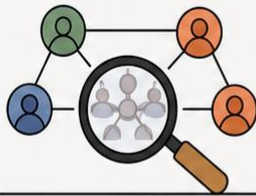
- 1. Heet dit nou misbruik?
- 2. Ik kan niet spreken over mijn werk incident want vertrouw mijn gedragswetenschapper niet.
- 3. Een collega die steeds om bevestiging vraagt.

- Waar raakt dit bij wie?



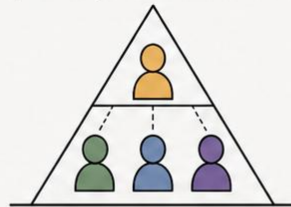
SYSTEEMTHEORETISCH DENKEN EN HANDELEN

Herkennen van patronen



We zien terugkerende patronen in gedrag, relaties en systemen.

Bewust zijn van posities, macht & coalities



We begrijpen hoe posities, macht en bondgenootschappen invloed hebben.

Samen met gezinnen werken aan veilige relaties



We versterken verbinding en veiligheid in relaties, samen met het gezin.

Gedrag begrijpen in de context



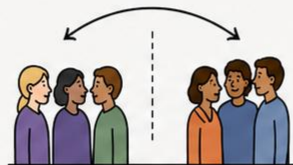
We kijken naar de betekenis van gedrag binnen de situatie en omgeving.

Op metaniveau zien wat er tussen mensen gebeurt



We observeren interacties en dynamieken op een hoger systeemniveau.

Parallel processen herkennen



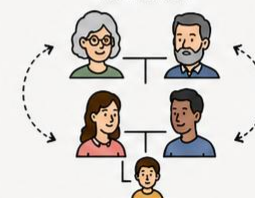
We zien overeenkomsten tussen processen in verschillende systemen.

We hebben oog voor ieders perspectief

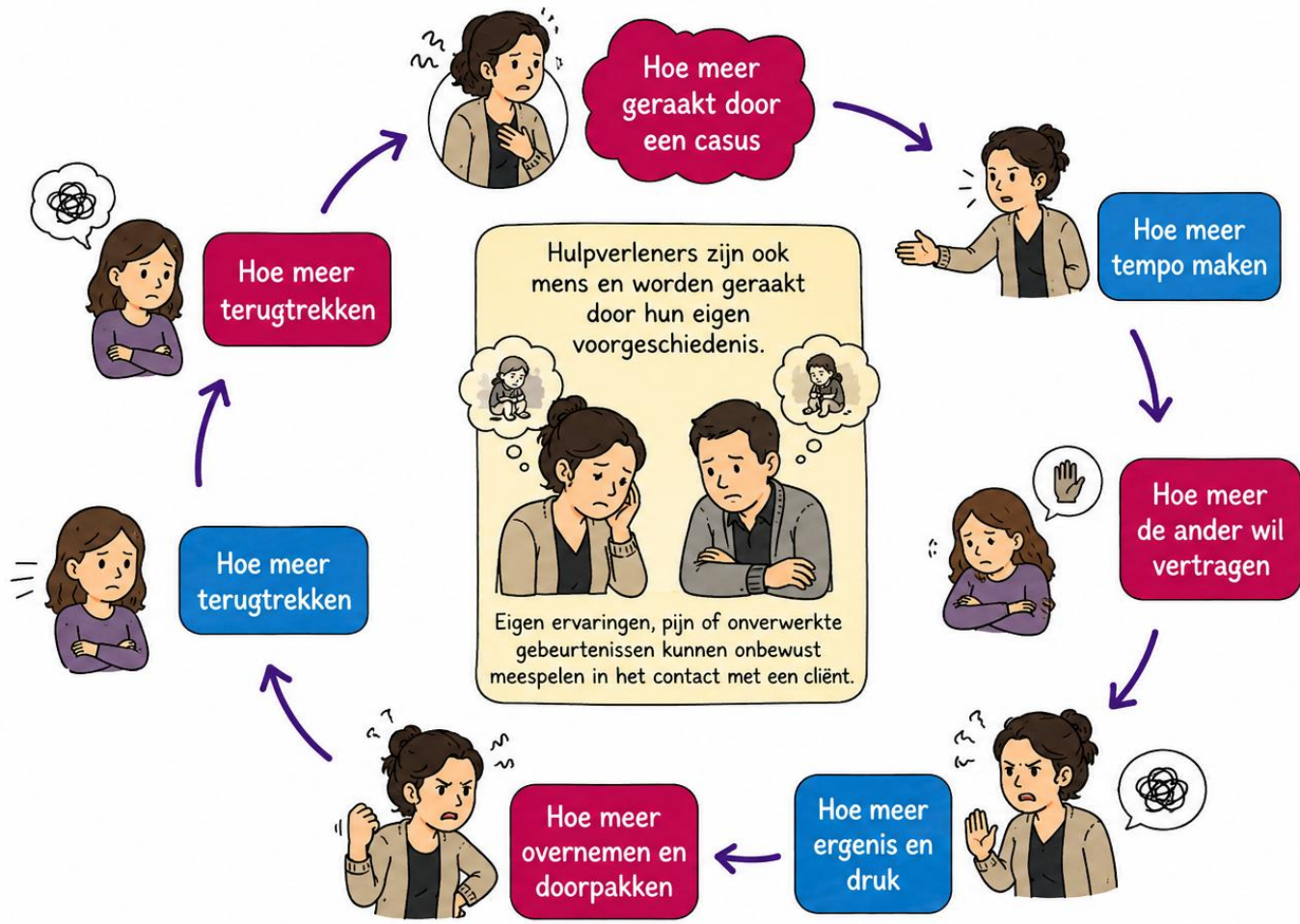


We onderzoeken samen verschillende perspectieven en ervaringen.

We begrijpen gedrag vanuit intergenerationale overdracht



We zien hoe patronen, verhalen en ervaringen van eerdere generaties doorwerken.





Aanmeldroute via →

- Sociaal wijkteam bij jeugdzorg
- Multiproblemen:
- Schulden
 - Conflicten moeder en zoon
 - Schulden
 - Woningbouw
 - Relatieproblemen

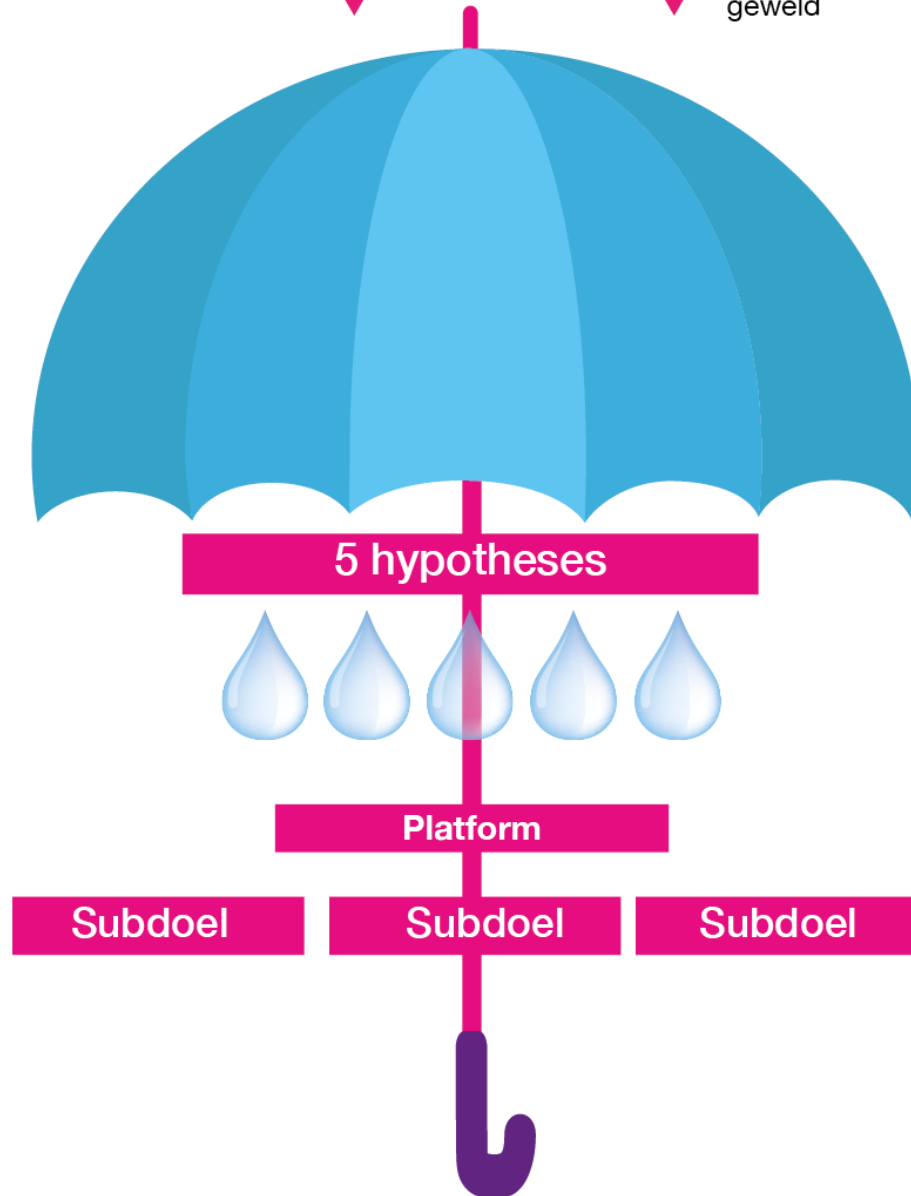
- Politie
- Stenen gooien
 - Spiegels kapot

- SGGZ voor Rik
- Diagnostiek ODD

- Veilig thuis
- Verwaarlozing
 - Huiselijk geweld

- School
- ADHD
 - Pesten

- SGGZ
-





TUNNELVISIE ONTSTAAT SNEL OOK IN ORGANISATIES



TRAUMA
BEHANDELING



CONTEXT
ORGANISEREN



EERST
DIAGNOSTIEK



AANGIFTE



UITHUIS
PLAATSEN



TEAM
AANSTUREN

OVERLEG
OM 09:00



- TAKENLIJST
- ALARMERING
 - COÖRDINATIE
 - ZORG
 - ADMINISTRATIE
 - NAZORG
 - EVALUATIE
 - RAPPORTRAGE

BELEID &
PROCEDURES

Wissve berichten (T)
Updates
Teamleider: update?
Kluismeester: wie nodig?
Medica: reactie?
Familie: waar ben je?

- RAPPORTRAGE
- FEITEN
 - TIJDLIJN
 - BETROKKENEN
 - ACTIES
 - EVALUATIE
- VOOR 12:00 INLEVEREN!

FAMILIE
OPVANGEN

VERANTWOOR-
DING AFLEGGEN

- VERWACHTINGEN
- SNELLE ACTIE
 - JUISTE BESLISSINGEN
 - RUST BEWAREN
 - ALTIJD BESCHIKBAAR
 - EMPATHISCH ZIJN
 - STERK STAAN
- EN DAN ZORGEN
DAT JE FUNCTIONEERT

PERS TE
WOORD STAAN
OM 14:00

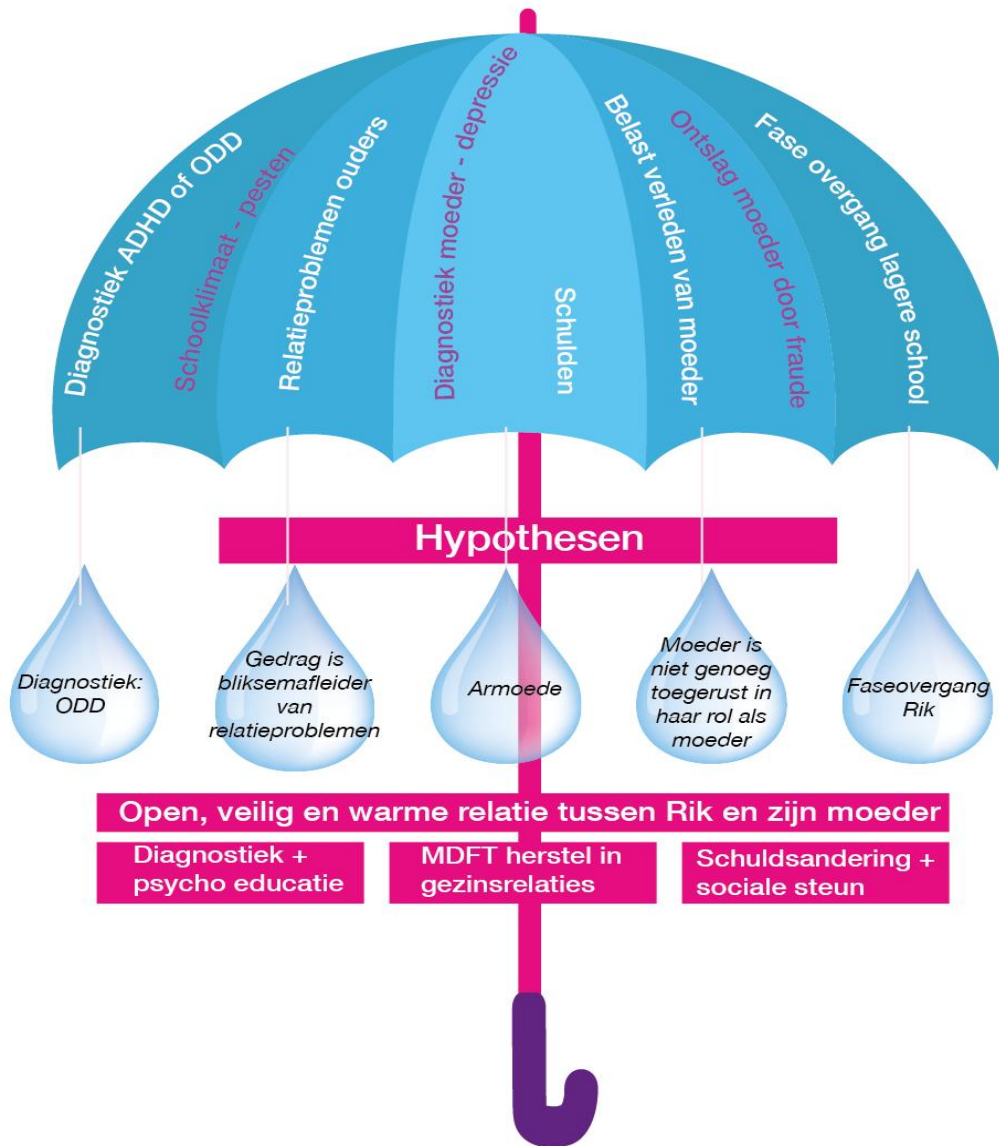
PERSCONFERENTIE
VOORBEREIDEN

ZORGRAPPORT
INVULLEN

TEAM
DEBRIEFING

- EIGEN EMOTIES
- VERWERKEN
 - LOSLATEN
 - DOORGAAN





Waar ben je zelf onderdeel van het geheel?

Eigen
irritaties

Ervaringen

Normen
en
waarden

Angst

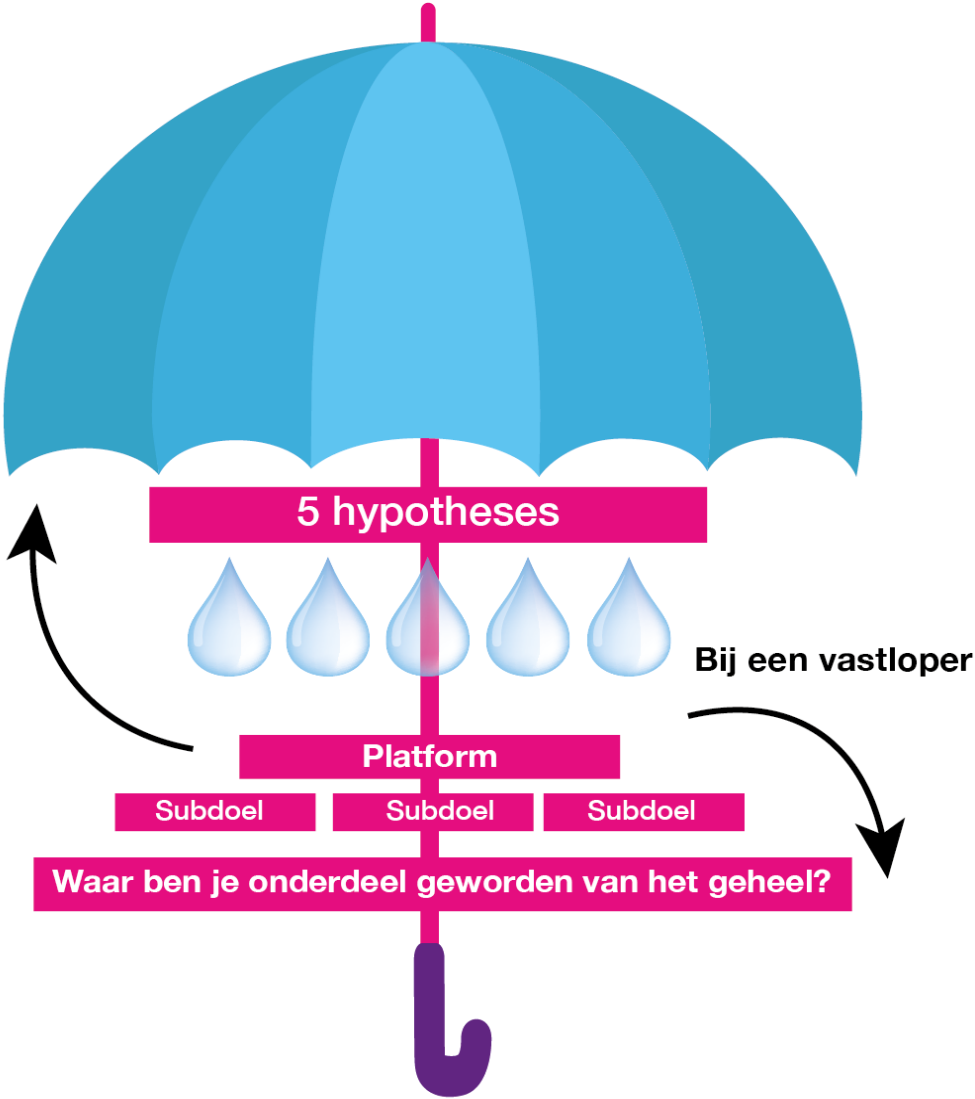
Kennis

Opvattingen



Wat raakt mij
in deze inhoud?
Hoe beïnvloedt dit
mijn kijk en handelen?





Bij een vastloper

Organisatie breed kijken naar systeemtheoretische perspectieven



De tweede lens: Trauma Informed Care (TIC)



➤ Organisatie als levend systeem (Choy; 2008) →
ook een organisatie kan getraumatiseerd zijn (Bloom; 2010)



➤ Hoe vindt trauma een weg in organisaties?

✓ cliënten

✓ medewerkers

- reguliere prevalentie ACE's
- hogere prevalentie ACE's bij hulpverleners (N5540, > 23.6% > 4 ACE's en daarmee hoger dan normale populatie; Steen et al.; 2021)
- secundaire traumatisering
- hulpverleners

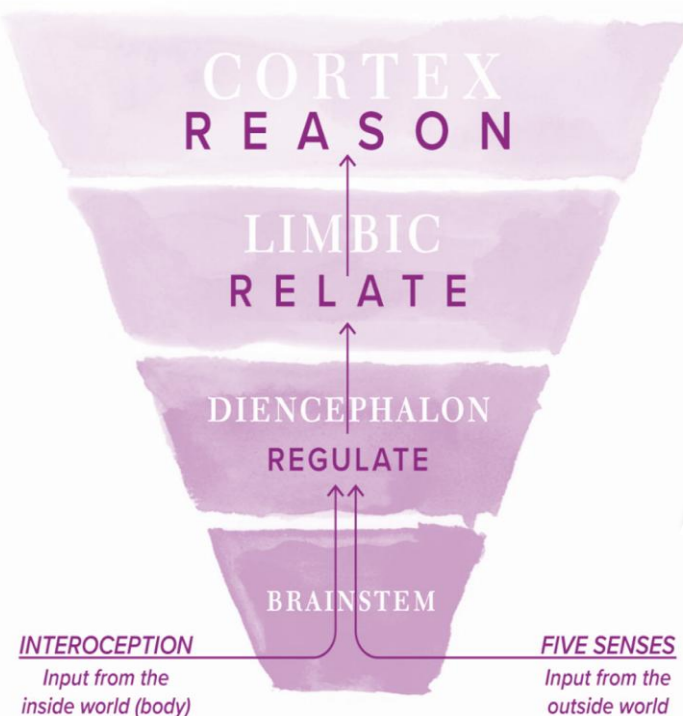
✓ de organisatie

	Externe Oorsprong	Interne Oorsprong
Plots & Ingrijpend	1	2
Sluipend & toxisch	3	4

De tweede lens: Trauma Informed Care (TIC)



SEQUENCE OF ENGAGEMENT



Gevoel voor tijd	toekomstgericht	Dagen, uren	Uren, minuten	Minuten, seconden	Geen gevoel voor tijd
Arousal-continuüm	Rust	Werkzaamheid	Weerstand huilen	Opstandigheid Woedeaanvallen	Agressie
Dissociatief continuüm	Rust	Vermijding	Gehoorzaamheid robotachtig	Dissociatie in foetushouding heen en weer wiegen	Flauwvallen
Regulerend hersengebied	Neocortex Cortex	Cortex Limbisch	Limbisch Middenhersenen	Middenhersenen Hersenstam	Hersenstam Autonoom
Cognitieve stijl	Abstract	Concreet	Emotioneel	Reactief	Reflexmatig
Innerlijke staat	Kalm	Alert	Alarm	Angst	Paniek

Het arousal-continuüm, toestandsafhankelijk leren en de reactie op dreiging; Perry & Szalavitz (2020)



Organisatorische druk →	Voldoende middelen Voorspelbaar Stabiel/Veilig	Bepaalde middelen Onvoorspelbaar Nieuw	Weinig middelen Inconsistent bedreigend
Heersend cognitieve capaciteit	Abstract Creatief (groeps-IQ = 120)	Concreet Argwanend/Defensief (groeps-IQ = 100)	Reactief Regressief (groeps-IQ = 80)
Heersende affectieve toon	RUST	STRESS	ANGST
Systeemoplossingen	Reflectief INNOVATIEF	Concreet SIMPLISTISCH	Vanuit angst REACTIONAIR
Focus van oplossing	TOEKOMST Doelbewust	KORTE TERMIJN Toevallig	NU Afgedwongen
Beleid & praktijk	Abstract Conceptueel	Concreet Argwanend opdringerig	Restrictief Bestraffend
Personeel & supervisie	Koesterend Flexibel Verrijkend	Ambivalent Obsessief Controlerend	Apathisch Onderdrukkend Hardvochtig

Toestandsafhankelijkheid binnen organisaties, Perry & Szalavitz (2020)

De tweede lens: Trauma Informed Care (TIC)



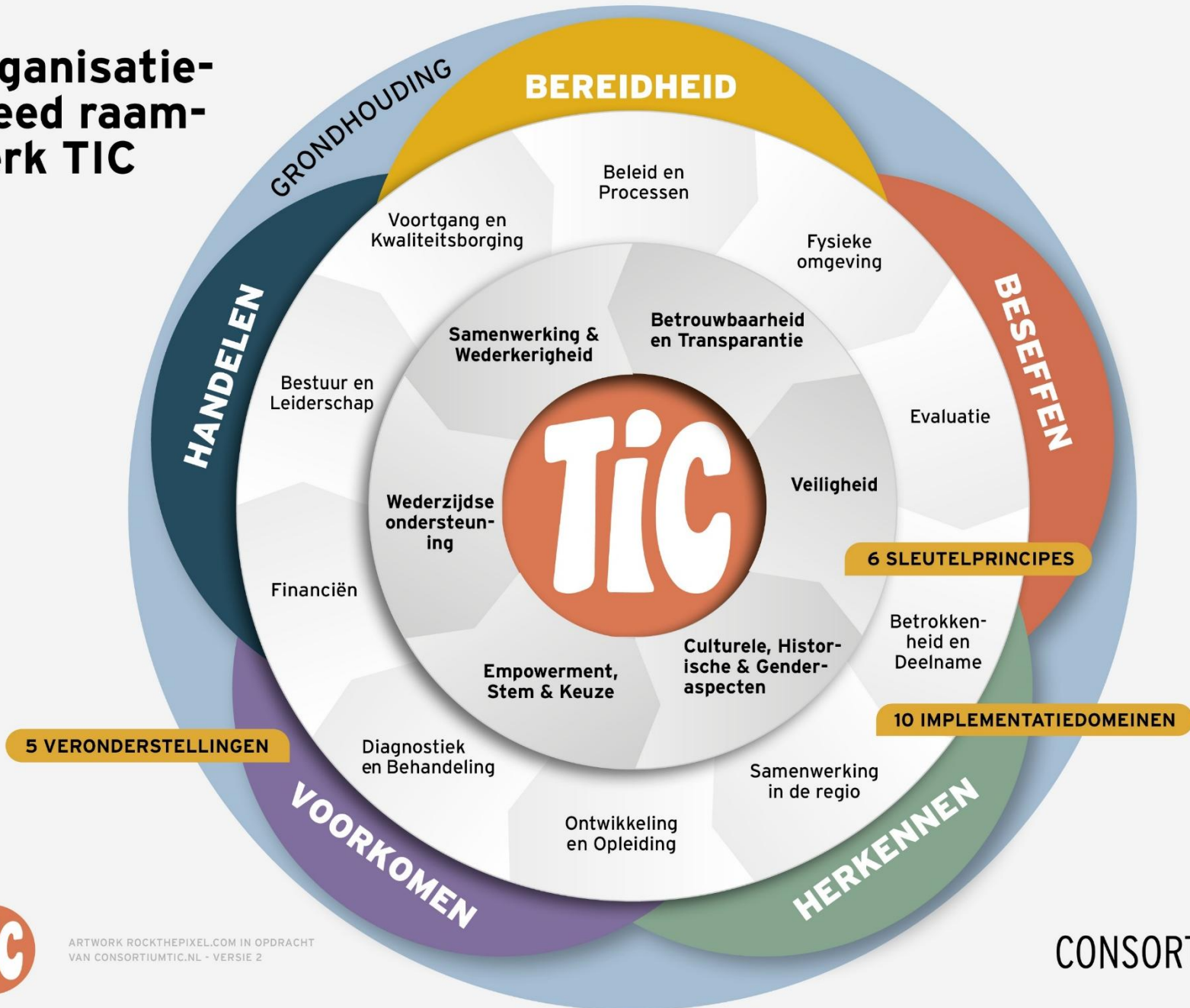
Van Wat is er mis met jou? naar Wat heb je meegemaakt?



Welk filmpje: 3.55
volwassenen.jongeren,
2,26 kinderen



Organisatie- breed raam- werk TIC



ARTWORK ROCKTHEPIXEL.COM IN OPDRACHT
VAN CONSORTIUMTIC.NL - VERSIE 2

CONSORTIUM **TIC**

TRAUMA INFORMED CARE TREDEN



VOORKOMEN

Zet je proactief in om herhaalde traumatisering te voorkomen.

HANDELEN

Pas kennis over trauma direct toe in de praktijk en behandeling.

HERKENNEN

Herken de signalen en symptomen van trauma bij jezelf en anderen.

BESEFFEN

Begrijp de impact van ingrijpende ervaringen en de weg naar herstel.

BEREIDHEID

Onderzoek of de organisatie klaar is om volgens de TIC-principes te werken.

DE 5 VERONDERSTELLINGEN



ARTWORK ROCKTHEPIXEL.COM IN OPDRACHT
VAN CONSORTIUMTIC.NL - VERSIE 2

CONSORTIUM **TIC**

TIC IMPLEMENTATIE DOMEINEN

Bestuur en Leiderschap



We sturen met visie.

Beleid en Processen



We leggen kaders vast.

Betrokkenheid en Deelname



We doen het samen.

Financiering



We borgen middelen.

Fysieke Omgeving



We creëren een veilige plek.

Ontwikkeling en Opleiding



We versterken Kennis.

Diagnostiek en Behandeling



We bieden zorg op maat.

Voortgang en Kwaliteitsborging



We bewaken kwaliteit.

Samenwerking in de Regio



We verbinden partners.

Evaluatie



We leren en verbeteren.

DE 6 TIC SLEUTELPRINCIPES

Veiligheid



We creëren samen veiligheid.

Betrouwbaarheid en Transparantie



We gaan respectvol met elkaar om.

Empowerment, Stem & Keuze



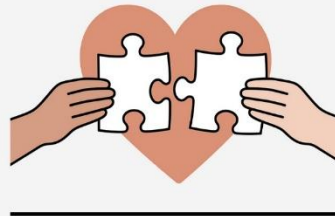
We kijken naar jouw toekomst.

Culturele, Historische & Genderaspecten



Wie jij bent doet ertoe.

Samenwerking & Wederkerigheid



We werken samen als partners.

Wederzijdse ondersteuning



We steunen elkaar.

Het belang van taal



Is deze jongen nou boos of is hij eigenlijk bang?



Probeert hij mij uit?



Heeft hij behoefte aan controle?



Is hij agressief of voelt hij zich bedreigd?



Wat is er gebeurd voordat hij zo reageerde?



Wat probeert hij mij te vertellen?



Hoe kan ik verbinding maken in plaats van macht?



Nieuwsgierig, bescheiden, bewust zijn van eigen oordeel en beliefsystems, met aandacht.

Meerdere hypotheses helpen om niet te smal, te kijken en denken.

samen scherpstellen: een overzicht



Trauma-Informed Care	Systeemdenken	Consequentie voor handelen
Gedrag begrijpen vanuit de context, ervaringen en relaties	Problemen begrijpen vanuit het grotere systeem	Zie het individu als onderdeel van geheel
Relaties beïnvloeden veiligheid en gedrag	Systeemdelen beïnvloeden elkaar continu	Hou er rekening mee dat alles met elkaar samenhangt
Veiligheid als basis voor leren en herstel	Stabiliteit is nodig voor duurzame verandering	Realiseer je dat veiligheid een voorwaarde is voor groei
Gedrag is coping, geen onwil	Gedrag volgt uit systeemstructuur	Focus op patronen, niet op schuld
(ingrijpende) ervaringen staan centraal	Onderliggende dynamiek en interacties	Kijk achter het gedrag
Macht beïnvloedt veiligheid	Machtsstructuren sturen gedrag	Wees je bewust van macht en handel transparant
Herstel is organisatiebreed	Verandering vraagt samenwerking	Realiseer je dat niemand alleen kan veranderen
Herstel via veilige relaties	Relaties vormen het systeem	Investeer in relaties als basis voor verandering
Reflectie op triggers en reacties	Reflectie op patronen en posities	Reflecteer breed om te komen tot verandering

Opdracht:



- Bespreek aan de hand van de kaartjes op de dia's met degene die naast je zit, welke kaartjes voor jou helpend zijn bij een vastloper?
- Welke benut je al regelmatig en welke zijn voor jou ook soms te weinig in beeld?

samen scherpstellen: *aan de slag*



**Kijk achter
het gedrag**



**Zoom uit
naar het
grotere geheel**



**Investeer in
de relatie
als basis**



**Let op
patronen**



**Zoek actief
naar wat
goed gaat**



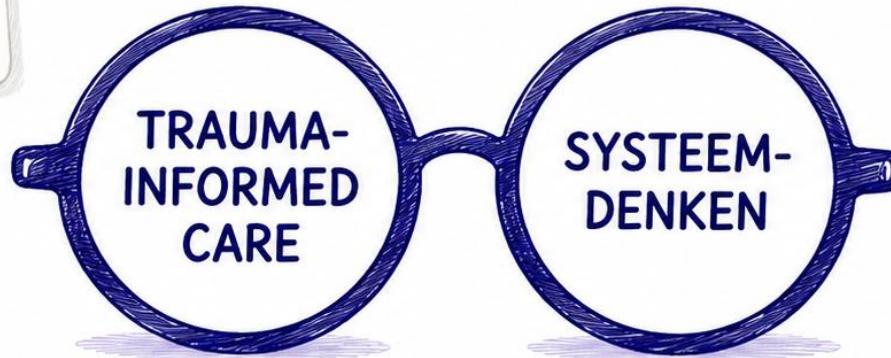
yorneo



realiseer dat
niemand alleen
kan veranderen



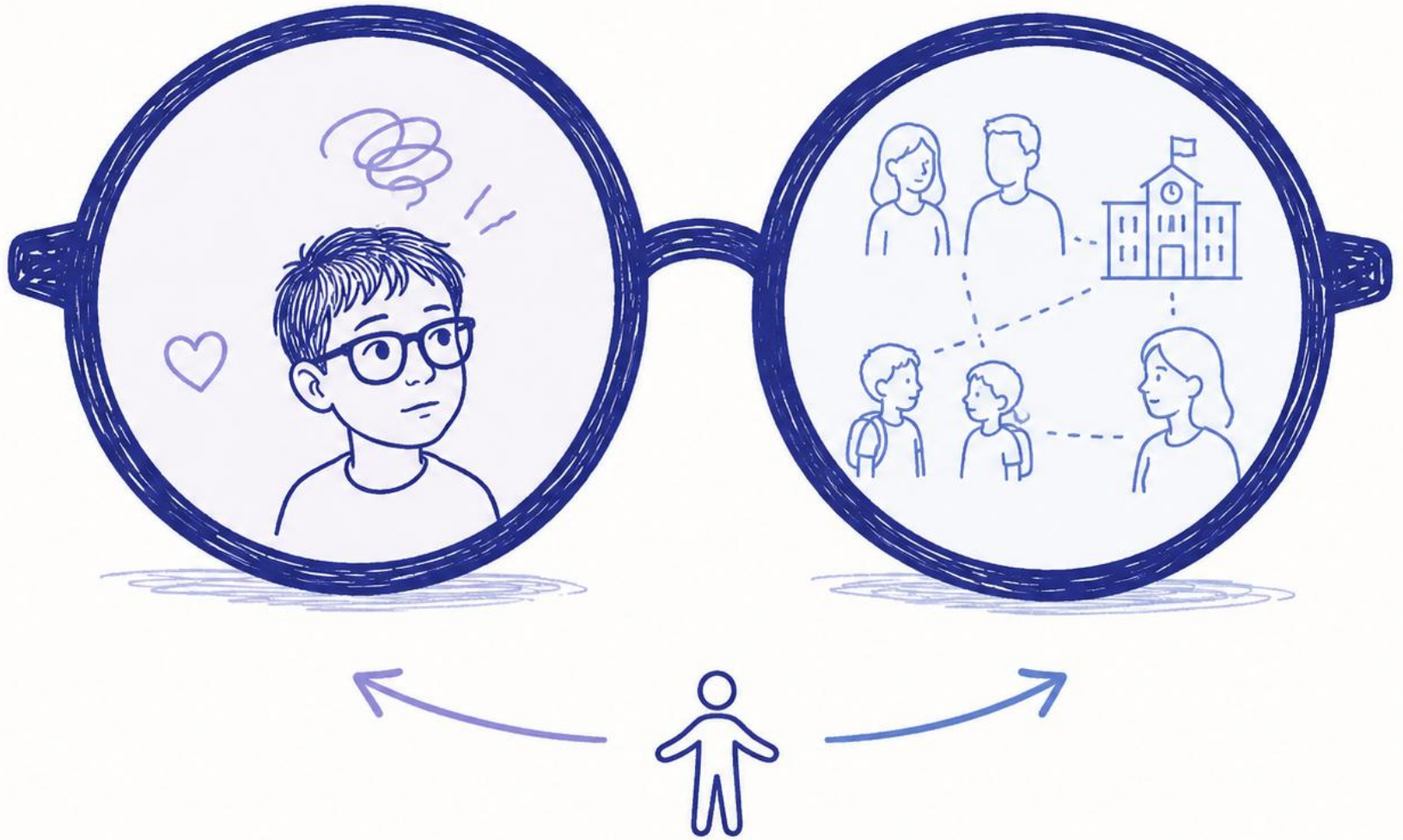
realiseer dat
veiligheid een
voorwaarde is
voor groei



investeer in
alle relaties

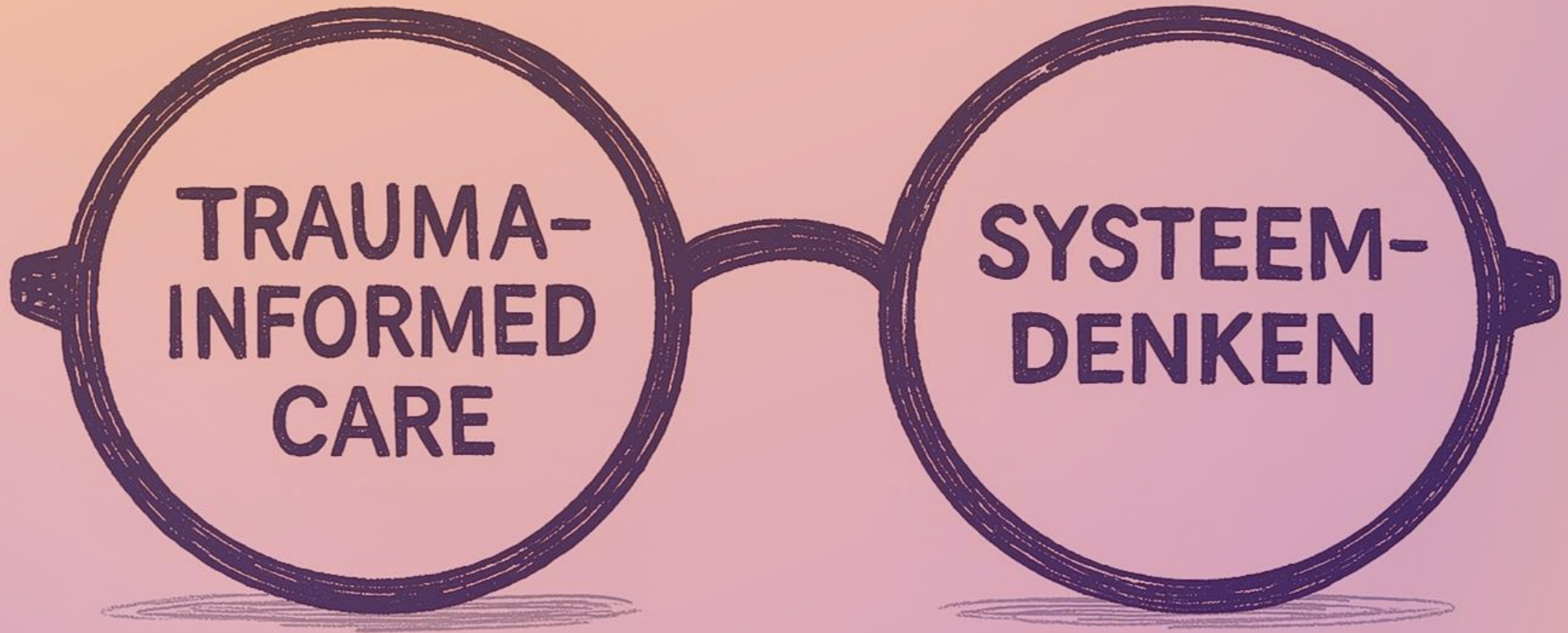


om beweging te
kunnen genereren



Vastlopersbril helpt om Trauma informed care en systemisch te kijken

Vragen en afsluiting



Bedankt voor jullie aandacht
en graag tot ziens!

janneke.majoor@yorneo.nl

annelies.schrieken@yorneo.nl

